

Sie befinden sich hier > Start > Scanhäuser > Bungalow > SH 169 WB

Haustyp: SH 169 WB

<https://www.scanhaus.de/fertighaeuser/bungalows/sh-169-wb>



Fertighaus Bungalow SH 169 WB mit Putzfassade

Abbildungen können Sonderausstattungen enthalten

Katalog bestellen

Jetzt Infos anfordern



Fertighaus Bungalow SH 169 WB mit Holzfassade



Fertighaus Bungalow SH 169 WB Terrassenansicht



Fertighaus Bungalow SH 169 WB Küche

Beschreibung

The Winner is ...

Bei diesem Bungalow wird es Ihnen an nichts fehlen. Sowohl Licht als auch Offenheit geben hier den Ton an. Beide Grundrisslösungen bieten einen großzügig ausgelegten Wohn- und Kochbereich inkl. Vorratsraum, lediglich die Essplatzlösung gestaltet sich unterschiedlich. Zum weiteren Raumkonzept gehören jeweils ein Schlafzimmer mit Ankleide, zwei weitere Zimmer, ein Bad und Gäste-WC sowie ein Hauswirtschaftsraum. Kleine Nischenlösungen bieten Platz für Stauraum auf insgesamt 169 m² oder bei Variante B mit mondän überdachtem Hauseingang auf insgesamt 184 m² Wohnfläche. Herzstück des Hauses ist die zentral gelegene Terrasse, welche aufgrund ihrer Überdachung auch bei Regen genutzt werden kann – alles in allem viel Platz gekonnt verpackt!

Die Variante A wurde im Jahr 2016 zum "Haus des Jahres 2016" in der Kategorie "Fertighäuser" gekürt und erhielt Anfang 2017 den "Plus X Award" in den Kategorien High Quality, Design, Funktionalität und Ökologie.

Im Frühjahr 2024 wird unser SH 169 WB für Sie in [Mellrichstadt](#) als Musterhaus eröffnen.

Diesen Bungalow gibt es in drei spannenden Varianten die unterschiedliche Vorzüge aufweisen. Zum Beispiel eine Speisekammer in Variante A und B oder geschickte Nischen für Schränke in Flur und Schlafzimmer in Variante B1.

Grundrissbeispiel SH 169 WB - VAR. A

Fakten

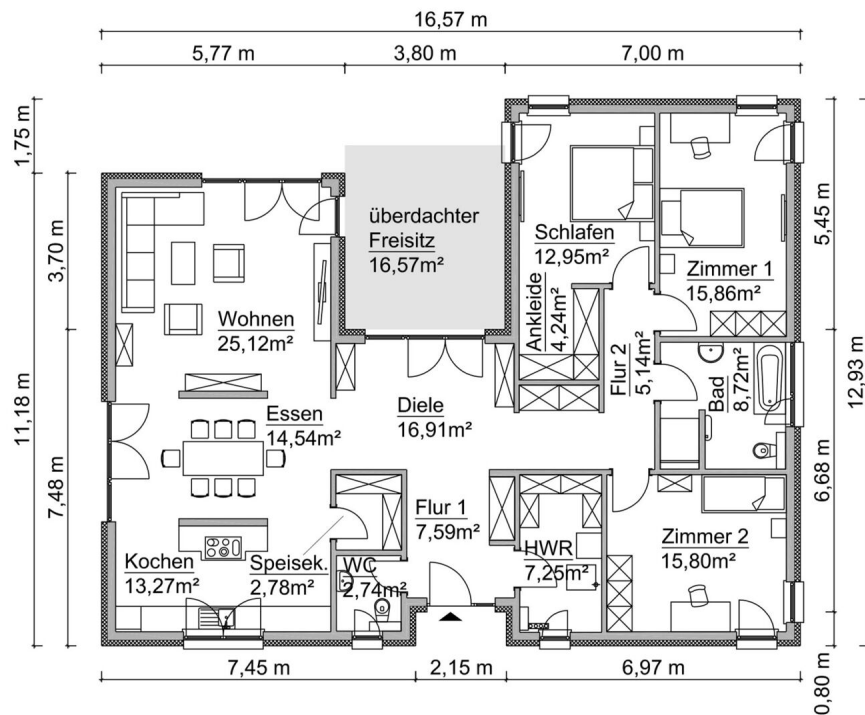
Bungalow

169,47 m² Wohn- u. Nutzfläche

4 Zimmer

157,04 m² Wohn- u. Nutzfläche nach WoFIV

Erdgeschoss



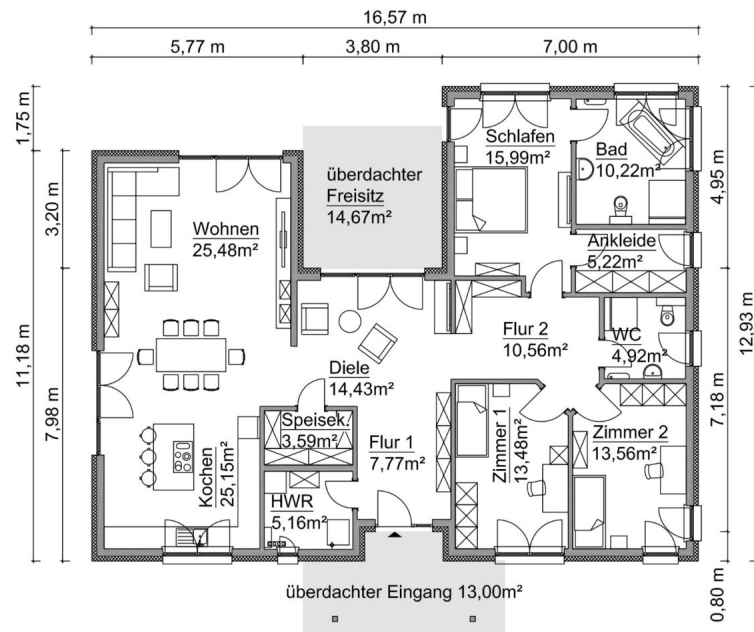
Grundrissbeispiel SH 169 WB - VAR. B

Fakten

Bungalow
4 Zimmer

183,20 m² Wohn- u. Nutzfläche
159,20 m² Wohn- u. Nutzfläche nach WoFIV

Erdgeschoss



Grundrissbeispiel SH 169 WB - VAR. B1

Fakten

Bungalow

183,04 m² Wohn- u. Nutzfläche

4 Zimmer

161,20 m² Wohn- u. Nutzfläche nach WoFIV

Erdgeschoss

